



Comune di  
**Tocco da Casauria**



## il **calendario 2022** della Raccolta differenziata



**ambiente** s.p.a.  
presente sostenibile



# la Raccolta differenziata

a Tocco da Casauria

In queste pagine ci sono le informazioni utili a fare bene la raccolta differenziata.

Per ogni gruppo di materiali, c'è un approfondimento sulla sua **composizione** (quali rifiuti ne fanno parte) e si descrivono le **modalità di raccolta**.

A seguire, il **calendario 2022 delle raccolte differenziate porta a porta** e, in coda, l'**EcoVocabolario**, un quadro con quasi 700 voci per non sbagliarsi nel fare la raccolta differenziata.

## LE ATTREZZATURE PER LA RACCOLTA DIFFERENZIATA

**CONTENITORI RIGIDI** DI VARIE COLORAZIONI E CAPIENZE.

- biopattumiere domestiche da 7 litri (1 pezzo per famiglia),
- mastelli da 25-30-40 litri (1 pezzo per famiglia e per piccole attività economiche),
- bidoni/cassonetti da 120-240-1.100 litri

**SACCHETTI, GUAINE E SACCHI A PERDERE.** Attrezzature che vengono fornite annualmente:

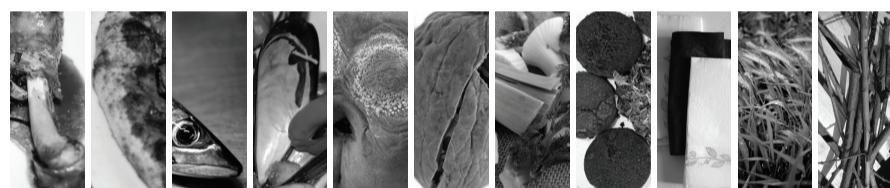
- sacchetti biodegradabili e compostabili da 10 litri per le famiglie (150 pezzi/anno per famiglia),
- guaine biodegradabili e compostabili da 110 litri per le attività economiche,
- sacchi in polietilene di varia colorazione da 110 litri (50 pezzi/anno per famiglia)

## COSA RIFIUTI ORGANICI E PICCOLE QUANTITÀ DI VERDE DEL GIARDINO

**SÌ Scarti dei cibi:** bucce di frutta e scarti di verdura, ossi, lisce, gusci di uova, pane raffermo e cibi avanzati e avariati.

**Altro da cucina:** filtri del tè, delle tisane e della camomilla, fondi di caffè, tovaglioli di carta usati, cartoni della pizza sporchi.

**Scarti verdi:** fiori recisi, piante domestiche appassite, piccole quantità di fogliame ed erba, piccole potature.



**NO, non si buttano con i rifiuti organici:** lettiere di animali domestici, sigarette e mozziconi, che si buttano con il secco residuo. Piatti e bicchieri di plastica si buttano con plastica e lattine. Se è pulito, il cartone della pizza si butta con carta e cartone.

## IL COMPOSTAGGIO DOMESTICO

Chi ha un orto o un giardino può trattare i rifiuti organici, insieme agli scarti verdi, con il compostaggio domestico. Chi fa il compostaggio domestico può chiedere una riduzione sulla TARI



## COME PORTA A PORTA

## QUANDO



I contenitori da utilizzare sono:

- **in casa:** la **biopattumiera aerata** (l'aerazione evita la fermentazione dei rifiuti e l'emissione di odori), da foderare con i **sacchetti biodegradabili** (che, una volta riempiti, vanno chiusi e messi nel mastello o nel bidone),
- **in strada, RIFIUTI ORGANICI:** il **mastello** o il **bidone marroni**,
- **in strada, SCARTI VERDI:** fino a 1 sacco di erba e fogliame, fino a 1 fascina pesante 10 chilogrammi di potature.

**ESPOSIZIONE DEI RIFIUTI** I rifiuti vanno poggiati in strada, davanti al numero civico, **entro le ore 5:00 di mattina del giorno della raccolta** (anche la sera prima, ma dopo le ore 21:00).

**PICCOLE ATTENZIONI** Non inserire nella biopattumiera avanzi di cibo molto caldi o liquidi, perché potrebbero danneggiare il sacchetto biodegradabile

### STANDARD

**2** raccolte a settimana  
MARTEDÌ  
SABATO



### ALTA STAGIONE

**3** raccolte a settimana  
MARTEDÌ  
GIOVEDÌ  
SABATO

## COSA SCARTI VERDI DA MANUTENZIONE DI GIARDINI PRIVATI

**SÌ Scarti da manutenzione di giardini privati:** rami e potature, fogliame, erba.



**NO, non si buttano con gli scarti verdi:** vasi, sacchi e attrezzature per l'orto e il giardino (anche per i rifiuti verdi, è importante distinguerli dai loro contenitori, che sono materiali inerti non compostabili).

## IL COMPOSTAGGIO DOMESTICO

Chi ha un orto o un giardino può trattare gli scarti verdi, insieme ai rifiuti organici, con il compostaggio domestico. Chi fa il compostaggio domestico può chiedere una riduzione sulla TARI



## COME PORTA A PORTA CON PRENOTAZIONE



Questa raccolta è del tipo porta a porta, ma il ritiro dei rifiuti va prenotato contattando Ambiente SpA:

- chiamando il numero **085 430 82 84**, attivo dal lunedì al venerdì, dalle ore 9:00 alle 12:30 e dalle 14:30 alle 17:30,
- chiamando il numero **345 948 20 35**, attivo dal lunedì al venerdì, dalle ore 9:00 alle 12:30 e dalle 14:30 alle 17:30,
- o inviando una mail a **prenotazioni@ambientespa.net**.

I materiali si poggiano in strada nel giorno indicato da Ambiente SpA:

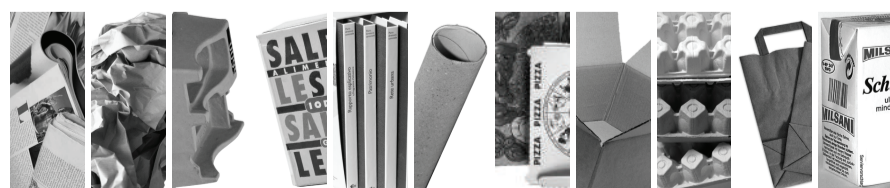
- per **erba e fogliame**, in numero massimo di 10 sacchi da 10 chilogrammi cadauno al massimo,
- per **potature e rami**, in numero massimo di 10 fascine da 10 chilogrammi cadauna al massimo

## COSA CARTA E CARTONE

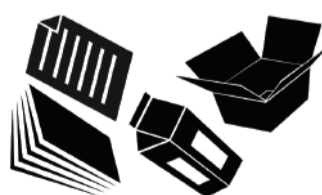
**SÌ Imballaggi monomateriale:** buste e sacchetti, scatolette, scatole e scatoloni.

**Imballaggi in Tetrapak:** contenitori del latte, di succhi di frutta e di altre bevande.

**Altro:** fogli volanti, tabulati, giornali e riviste, quaderni.



**NO, non si buttano con la carta e il cartone:** la carta plastificata, quella da forno, quella sporca di detersivi o sostanze chimiche, quella vetrata e gli scontrini (queste cose si buttano con il secco residuo). Fazzoletti, tovaglioli e carta da cucina sporchi si buttano con i rifiuti organici



## COME PORTA A PORTA

## QUANDO



I contenitori da utilizzare sono il **mastello** o il **bidone bianchi**.

**ESPOSIZIONE DEI RIFIUTI** I rifiuti vanno poggiati in strada, davanti al numero civico, **entro le ore 5:00 di mattina del giorno della raccolta** (anche la sera prima, ma dopo le ore 21:00).

**PICCOLE ATTENZIONI.** Per ridurre il volume, meglio comprimere o spezzettare le scatole. Svuotare bene i contenitori in Tetrapak

### STANDARD

**1** raccolta ogni 2 settimane  
LUNEDÌ



### ALTA STAGIONE

**1** raccolta a settimana  
LUNEDÌ



# la Raccolta differenziata

a Tocco da Casauria

## COSA VETRO

**Sì** **Imballaggi in vetro:** bottiglie, vasetti e barattoli, flaconi (anche dei medicinali, ma vuoti).



**NO, non si buttano con il vetro:** bicchieri (non sono imballaggi e potrebbero essere di cristallo, materiale che sembra vetro ma che non lo è), oggetti in cristallo, stoviglie e oggetti in vetro pyrex, oggetti in porcellana, ceramica o terracotta, lampadine a incandescenza (tutte cose che si buttano con il secco residuo). Gli oggetti di vetro di grandi dimensioni si buttano con i rifiuti ingombranti

## COME PORTA A PORTA



I contenitori da utilizzare sono il **mastello** o il **bidone verdi**.

**ESPOSIZIONE DEI RIFIUTI** I rifiuti vanno poggiati in strada, davanti al numero civico, **entro le ore 5:00 di mattina del giorno della raccolta** (anche la sera prima, ma dopo le ore 21:00).

**PICCOLE ATTENZIONI.** Svuotare bene bottiglie e barattoli e, se sporchi, sciacquarli molto sommariamente. Non serve staccare le etichette (saranno rimosse in fase di riciclaggio)

## QUANDO

**STANDARD**  
1 raccolta  
ogni 2 settimane  
LUNEDÌ



**ALTA STAGIONE**  
1 raccolta  
ogni 2 settimane  
GIOVEDÌ

## COSA MULTIMATERIALE

**Sì** **Imballaggi in plastica:** barattoli, blister (confezioni sagomate rigide), bottiglie, buste, cassette, cellophane, coperchi e tappi, flaconi e dispenser, pellicole per alimenti e film da imballaggio (come quelli delle confezioni multiple di acqua e anche quelli con le bolle d'aria), polistirolo (vaschette e componenti per imballaggio), reti per frutta e verdura, sacchetti e shopper (quelli della spesa), scatole, vaschette per cibi, vasetti dello yogurt, vasi.

**Imballaggi metallici:** barattoli, lattine, vaschette e scatolette.

**Altro:** piatti e bicchieri di plastica, grucce appendiabiti se di plastica o di metallo.



**NO, non si buttano con il multimateriale:** cassette e imballaggi voluminosi, bacinelle e taniche, stendibiancheria (si buttano con i rifiuti ingombranti). Posate, capsule del caffè in plastica, CD, DVD, videocassette e musicassette (e loro custodie), pentolame, custodie di telefonini e tablet, guarnizioni e gomme, guanti da lavoro, penne o pennarelli si buttano con il secco residuo

## COME PORTA A PORTA



Per il primo contenimento dei materiali si utilizza il **sacco giallo semitrasparente**.

**ESPOSIZIONE DEI RIFIUTI** I rifiuti vanno poggiati in strada, davanti al numero civico, **entro le ore 5:00 di mattina del giorno della raccolta** (anche la sera prima, ma dopo le ore 21:00).

**PICCOLE ATTENZIONI.** Svuotare bene bottiglie, flaconi, barattoli o lattine da buttare. Comprimere le bottiglie di plastica per ridurre il volume

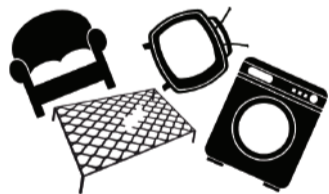
## QUANDO

**SEMPRE**  
1 raccolta  
a settimana  
MERCOLEDÌ

## COSA RIFIUTI INGOMBRANTI E GRANDI R.A.E.E.

**Sì** **Oggetti ingombranti in genere:** mobili, materassi e reti, infissi, grandi vetri e cose simili, legno, rottami metallici.

**Grandi R.A.E.E., rifiuti di apparecchiature elettriche ed elettroniche:** frigoriferi, congelatori, condizionatori, lavatrici, lavastoviglie, televisori e computer, grandi stampanti.



**ATTENZIONE:** è bene sapere che, all'acquisto di una nuova apparecchiatura, i rivenditori sono tenuti a ritirare quella vecchia

## COME PORTA A PORTA CON PRENOTAZIONE



Questa raccolta è del tipo porta a porta, ma il ritiro dei rifiuti va prenotato telefonando a Ambiente SpA oppure inviando una richiesta tramite posta elettronica:

- il numero **085 430 82 84** è attivo dal lunedì al venerdì, dalle ore 9:00 alle 12:30 e dalle 14:30 alle 17:30;
- chiamando il numero **345 948 20 35**, attivo dal lunedì al venerdì, dalle ore 9:00 alle 12:30 e dalle 14:30 alle 17:30,
- l'indirizzo mail è **prenotazioni@ambientespa.net**

## COSA PICCOLI R.A.E.E. E RIFIUTI PERICOLOSI

**Sì** **Piccoli R.A.E.E., rifiuti di piccole apparecchiature elettriche ed elettroniche:** phon, ventilatori, robot da cucina, aspirapolveri, telefonini, computer e piccole stampanti, giocattoli elettrici, lampade al neon, fluorescenti e con gas. **Rifiuti potenzialmente pericolosi:** ovvero T/F (tossici e infiammabili/flamabile) contenitori, vuoti o non ancora tali, sui quali è apposto un qualsiasi simbolo di pericolosità, toner di stampanti. **Oli:** quelli usati in cucina (fritture o residui in genere).



**ATTENZIONE:** è bene sapere che, all'acquisto di una nuova apparecchiatura, i rivenditori sono tenuti a ritirare quella vecchia

## COME CONSEGNA PRESSO LA PIATTAFORMA ECOLOGICA



La piattaforma ecologica è in fase di realizzazione in località Francoli, in Via Brodolini

# la Raccolta differenziata

a Tocco da Casauria

## COSA PILE ESAURITE, FARMACI SCADUTI

**Sì Pile esaurite:** tutte quelle usa e getta o ricaricabili di qualsiasi forma e voltaggio (stilo, mini stilo, rettangolari, torcia, bottone), comprese le batterie rimovibili dei telefonini.

**Farmaci scaduti** e loro contenitori, se a diretto contatto.



**NO, non si buttano con i farmaci scaduti:** mascherine, siringhe, cateteri, bende, cerotti e garze usate sono rifiuti sanitari e vanno messi nel secco residuo (le siringhe con il loro cappuccio)

## COME CONSEGNA PRESSO RIVENDITE E FARMACIA



I contenitori dedicati sono posizionati presso le rivendite (pile esaurite) e presso la farmacia (farmaci)

## COSA ABITI DISMESSI, TESSUTI

**Sì se in buono stato:** abiti dismessi, scarpe, accessori quali borse, tessuti.



**NO, non si buttano gli abiti dismessi:** tutti quelli in cattive condizioni o particolarmente sporchi (vanno con il secco residuo), gli indumenti intimi

## COME CONSEGNA PRESSO I CONTENITORI STRADALI



Il contenitore dedicato è installato nel centro cittadino

## COSA SECCO RESIDUO

**È quello che resta dopo aver fatto bene le altre raccolte differenziate:** oggetti non riciclabili e non pericolosi in genere, gomma, cassette audio e video, CD, penne, carta oleata, carbone, vetrata o plastificata, stracci, abiti e tessuti in cattive condizioni, cocci di ceramica, mascherine sanitarie e guanti, pannolini e pannoloni, cosmetici scaduti, accendini esauriti, vecchie lampadine di quelle a incandescenza, polvere del pavimento e poche altre cose. Anche i giocattoli rotti (purché non elettrici/elettronici, in questo caso vanno buttati con i piccoli R.A.E.E.).



**ATTENZIONE:** alcune cose si buttano con il Secco residuo, anche se sembrano riciclabili, perché non sono imballaggi: rasoi, giocattoli rotti. Altre perché sembrano di vetro ma non lo sono: calici o vasi di cristallo (che contiene piombo) o lampadine a incandescenza. Gli oggetti elettrici si buttano con i R.A.E.E.

## COME RACCOLTA PORTA A PORTA

## QUANDO



Per il primo contenimento dei materiali si utilizza il **sacco grigio semitrasparente.**

**ESPOSIZIONE DEI RIFIUTI** I rifiuti vanno poggiati in strada, davanti al numero civico, **entro le ore 5:00 di mattina del giorno della raccolta** (anche la sera prima, ma dopo le ore 21:00).

**ATTENZIONE** I rifiuti potenzialmente pericolosi non si buttano nel secco residuo

**SEMPRE 1** raccolta a settimana **VENERDÌ**

## COSA PANNOLINI / PANNOLONI

**Pannolini e pannoloni si possono buttare nel secco residuo ma, per situazioni particolari (bambini o adulti in famiglia), c'è questo servizio,** che è integrativo e sempre porta a porta, ma che richiede l'iscrizione al registro delle utenze abilitate. Si può farlo telefonando a Ambiente SpA oppure inviando una richiesta tramite posta elettronica:



• i numeri **085 430 82 84** e **345 948 20 35**, attivi dal lunedì al venerdì, dalle ore 9:00 alle 12:30 e dalle 14:30 alle 17:30;



• l'indirizzo mail è **prenotazioni@ambientespa.net** (specificare il motivo per il quale si richiede il servizio, ovvero gli estremi delle persone che necessitano dello stesso).

## COME PORTA A PORTA CON ISCRIZIONE

## QUANDO



Per esporre i rifiuti in strada si utilizza il **mastello rosso.**

I materiali possono essere inseriti nel mastello anche usando il sacco verde del secco residuo.

**ESPOSIZIONE DEI RIFIUTI** I rifiuti vanno poggiati in strada, davanti al numero civico, **entro le ore 5:00 di mattina del giorno della raccolta** (anche la sera prima, ma dopo le ore 21:00).

**SEMPRE 3** raccolte a settimana **MARTEDÌ VENERDÌ SABATO**



LA **PIATTAFORMA ECOLOGICA** IN LOCALITÀ FRANCOLI

La piattaforma ecologica è in fase di realizzazione in località Francoli, in Via Brodolini.

La piattaforma ecologica, oltre ad essere centro logistico per l'organizzazione dei servizi, sarà aperta al pubblico in orari specifici (riservati esclusivamente all'accesso delle utenze) per permettere la consegna di alcune tipologie di rifiuti differenziati.

Oltre ai **piccoli R.A.E.E.** ed ai **rifiuti potenzialmente pericolosi**, è prevista la collocazione di container riservati alle principali categorie di imballaggi (cartoname, film plastici), anche per corrispondere alle necessità delle attività economiche



# la Raccolta differenziata

a Tocco da Casauria



## LE ISOLE ECOLOGICHE INFORMATIZZATE

Nel gennaio 2021 sono state installate **tre ecoisole** informatizzate, utilizzabili per la consegna dei rifiuti del porta a porta (quelli organici, la carta, le bottiglie di vetro, il multimateriale e il secco residuo) da parte delle **attività economiche** che necessitano di maggiori frequenze rispetto a quelle del porta a porta e delle **utenze private non residenti** a Tocco che, per la presenza limitata in paese (esempio, nel fine settimana), non possono esporre i rifiuti nei giorni del porta a porta.

Per utilizzare le isole ecologiche informatizzate (ovvero per aprire i bocchetti per l'inserimento dei rifiuti) si potrà utilizzare la **tessera sanitaria** abilitata dal sistema o si dovrà disporre di una **card elettronica** che sarà **rilasciata dietro richiesta** (inoltrata al Comune o a Ambiente SpA) e che dovrà essere **ritirata presso gli uffici comunali o la piattaforma ecologica**

### PORTA A PORTA PER ATTIVITÀ ECONOMICHE, COLLETTIVE E ESERCIZI PUBBLICI FREQUENZE RAVVICINATE

Il numero di ritiri settimanali potrà essere maggiore per le attività che, a seconda delle esigenze, necessitano di frequenze di prelievo più ravvicinate. Di base, si prevedono:

- **rifiuti organici** (per gli esercizi pubblici e commerciali alimentari del centro urbano): fino a 6 prelievi/settimana e fino all'entrata in funzione delle isole ecologiche informatizzate;
- **imballaggi in cartone**: 1 prelievo/settimana in più rispetto a quello della carta e cartone;
- **multimateriale**: 2 prelievi/settimana;
- **vetro** (per bar, ristoranti e mense): 2 prelievi/settimana.

Per le attività si prevede l'utilizzo dei **bidoni carrellati**, ma anche di **cassonetti** di maggiori dimensioni.

**SERVIZI IN CONVENZIONE** Qualora il servizio di ritiro ordinario non sia sufficiente a garantire le esigenze dei grandi produttori (utenze non domestiche con superficie minima coperta tassata superiore a 1.000 metri quadrati), possono essere attivati servizi in convenzione per la raccolta e il trasporto dei **rifiuti urbani non domestici** svolti utilizzando attrezzature scarrabili di volumetrie diverse. Tali servizi saranno soggetti a corrispettivi determinati sulla base della loro entità e dei limiti complessivi previsti dalla Legge



## Summary Information

### FOOD WASTE



**WHAT** Food leftovers (raw or cooked, as long as they are cold); fruit peels and seeds; vegetable waste; meat and fish waste, bones and fishbones; tea and chamomile bags, coffee grounds; eggshells; bread; small quantities of cut flowers; hair, fur and feathers. **HOW** Door-to-door collection. Waste must be contained in **biodegradable bags** and these must be placed in the **brown garbage buckets or bins**, to be finally placed on the street before 5 A.M. on the collection day. **WHEN** Waste will be collected **twice a week from November to March** and **three times a week from June to August**



### GREEN WASTE



**WHAT** Large quantities of leaves, grass and pruning from gardens maintenance.

**HOW** Door-to-door collection by reservation **calling the number 085 430 82 84** from Monday to Friday (9:00-0:30 PM and 2:00-5:30 PM) or **writing an email to prenotazioni@ambientespa.net**



### PAPER AND CARDBOARD



**WHAT** Newspaper, magazines (without cellophane), books, catalogs, (clean) paper bags, thin and thick cardboard (crushed and folded), clean tetrapak cartons (milk, juice, etc.). **HOW** Door-to-door collection. Waste must be contained in the **blue garbage buckets or bins** and placed on the street before 5 A.M. on the collection day; the materials can also be contained in cartons or paper bags, or packed. **WHEN** Waste will be collected **once every two weeks from November to March** and **once a week from June to August**



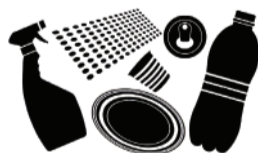
### GLASS



**WHAT** Bottles, jars and containers. **HOW** Door-to-door collection. Waste must be contained in the **green garbage buckets or bins** and placed on the street before 5 A.M. on the collection day. **WHEN** Waste will be collected **once every two weeks**



### PLASTIC AND METAL PACKAGING



**WHAT** Disposable plastic plates and glasses; beverage bottles; bottles of house cleaning agents; bottles of soap; containers of intimate hygiene products; plastic trays for food; grocery bags; plastic packaging film; lids, aluminum cans (from beverages, sprays, toothpaste, etc.), tin plate cans (tuna fish, peeled tomatoes, etc.); aluminum foil and trays. **HOW** Waste must be contained in **light yellow bags** and these must be placed on the street before 5 A.M. on the collection day. **WHEN** Waste will be collected **once a week**



### BULKY WASTE AND VOLUMINOUS W.E.E.E.



**BULKY WASTE** Anything that won't fit in the garbage bins and doesn't have electrical or electronic components: pieces of furniture, mattresses and bed slats, metal scraps, windows and doors, big glass objects, big packages and similar things (carboys, plastic basins, etc.). **VOLUMINOUS W.E.E.E.** The acronym W.E.E.E. (R.A.E.E. in Italian) stands for Waste Electrical and Electronic Equipment. The following items are considered voluminous W.E.E.E.: refrigerators, freezers, air-conditioning units, washing machines, dishwashers, televisions. **HOW** Door-to-door collection by reservation **calling the number 085 430 82 84** from Monday to Friday (9:00-0:30 PM and 2:00-5:30 PM) or **writing an email to prenotazioni@ambientespa.net**



### TINY W.E.E.E.



**TINY W.E.E.E.** The acronym W.E.E.E. (R.A.E.E. in Italian) stands for Waste Electrical and Electronic Equipment. The following items are considered tiny W.E.E.E.: computers and their monitors, laptops, printers, small appliances (phones, fans, etc.), smartphones and electric toys. **HOW** These waste must be taken to the **Ecological platform in Francoli**



# la Raccolta differenziata

a Tocco da Casauria

## TOXIC AND FLAMMABLE WASTE



**TOXIC AND FLAMMABLE WASTE** Varnishes and solvents, photography products, toner and ink cartridges, liquid and solid fuels. You can identify products that are considered hazardous waste by looking at the symbols on the label: polluting, toxic, noxious, corrosive, flammable, explosive and others. **HOW** These waste must be taken to the **Ecological platform in Francoli**



## EXHAUSTED BATTERIES AND EXPIRED PHARMACEUTICALS



**WHAT** Exhausted disposable and rechargeable batteries, expired pharmaceuticals and their containers if in direct contact. **HOW** These waste must be taken to the **containers placed at retail outlets and pharmacies**



## REUSABLE CLOTHES AND TEXTILES



**WHAT** Reusable shoes and clothes. **HOW** These materials must be taken to the **container placed outdoors**



## DRY RESIDUAL WASTE



**WHAT** Non-recyclable and non-hazardous material an objects. Objects made of pottery, porcelain or with small quantities of terracotta, wax paper, plastic-coated paper, laminated paper and dirty paper, diapers or tampons, toothpaste tubes, cosmetics and groceries, stockings and dust cloths, dog and cat litters, dirty napkins and tissues, wooden crates, non reusable shoes and clothes, composite packaging (paper-plastic, paper-metal, plastic-metal), nylon, dirty polystyrene, small toys without electronic components, mussel and clam shells, medical masks, gloves and and syringes (protected with the cap). **HOW** Waste must be contained in **light grey bags** and these must be placed on the street before 5 A.M. on the collection day. **WHEN** Waste will be collected **once a week**



## DIAPERS



**WHAT** Diapers and adult diapers. **SERVICE ON REQUEST** Door-to-door collection **upon registration in the list of authorized users**. To subscribe to the list **calling the number 085 430 82 84** from Monday to Friday (9:00-0:30 PM and 2:00-5:30 PM) or **writing an email to prenotazioni@ambientespa.net**. **HOW** Waste must be contained in **red garbage buckets** and these must be placed on the street before 5 A.M. on the collection day. **WHEN** Waste will be collected **three times a week** (one day even together with the dry residual waste)



NELLE PAGINE SEGUENTI

# il calendario 2022 della Raccolta differenziata

**ORGANICO**  frequenze di raccolta: standard 2 giorni/settimana, alta stagione 3 giorni/settimana

**CARTA E CARTONE**  frequenze di raccolta: standard 1 giorno ogni 2 settimane, alta stagione 1 giorno/settimana

**VETRO**  frequenze di raccolta: sempre 1 giorno ogni 2 settimane

**MULTIMATERIALE**  frequenze di raccolta: sempre 1 giorno/settimana

**SECCO RESIDUO**  frequenze di raccolta: sempre 1 giorno/settimana

**PANNOLINI**  frequenze di raccolta: fino a 3 giorni/settimana, dei quali uno coincide con il secco residuo e due con l'organico

**mese**

frequenza di raccolta dei rifiuti STANDARD

**mese**

frequenza di raccolta dei rifiuti ALTA STAGIONE



il **calendario** della Raccolta differenziata



# gennaio 2022

no raccolta		
ORGANICO	<b>1 sabato</b> Capodanno, Maria Madre di Dio	
VETRO	<b>2 domenica</b> ss. Basilio e Gregorio	
PANNOLINI  ORGANICO	<b>3 lunedì</b> s. Genoveffa	
MULTIMATERIALE	<b>4 martedì</b> ss. Ermete e Caio	
	<b>5 mercoledì</b> s. Amelia	
PANNOLINI  SECCO R.	<b>6 giovedì</b> Epifania di Nostro Signore	
PANNOLINI  ORGANICO	<b>7 venerdì</b> Festa del Tricolore, s. Raimondo di Peñafort	
	<b>8 sabato</b> s. Massimo	
CARTA E CARTONE	<b>9 domenica</b> s. Giuliano di Anazarbo	
PANNOLINI  ORGANICO	<b>10 lunedì</b> s. Aldo	
MULTIMATERIALE	<b>11 martedì</b> s. Iginio	
	<b>12 mercoledì</b> s. Cesira	
PANNOLINI  SECCO R.	<b>13 giovedì</b> Battesimo di Gesù, s. Ilario	
PANNOLINI  ORGANICO	<b>14 venerdì</b> s. Felice	
	<b>15 sabato</b> s. Mauro	
VETRO	<b>16 domenica</b> s. Marcello	
PANNOLINI  ORGANICO	<b>17 lunedì</b> s. Antonio abate	
MULTIMATERIALE	<b>18 martedì</b> s. Liberata	
	<b>19 mercoledì</b> s. Mario	
PANNOLINI  SECCO R.	<b>20 giovedì</b> ss. Sebastiano e Fabiano	
PANNOLINI  ORGANICO	<b>21 venerdì</b> s. Agnese	
	<b>22 sabato</b> s. Vincenzo	
	<b>23 domenica</b> s. Emerenziana	
CARTA E CARTONE	<b>24 lunedì</b> s. Francesco di Sales	
PANNOLINI  ORGANICO	<b>25 martedì</b> Conversione di San Paolo	
MULTIMATERIALE	<b>26 mercoledì</b> ss. Tito e Timoteo	
	<b>27 giovedì</b> Giorno della Memoria, s. Angela Merici	
PANNOLINI  SECCO R.	<b>28 venerdì</b> s. Tommaso d'Aquino	
PANNOLINI  ORGANICO	<b>29 sabato</b> s. Costanzo	
	<b>30 domenica</b> s. Martina	
VETRO	<b>31 lunedì</b> s. Giovanni Bosco	





il **calendario** della Raccolta differenziata



# febbraio 2022

PANNOLINI  ORGANICO	1	<b>martedì</b> s. Verdiana	
MULTIMATERIALE	2	<b>mercoledì</b> Presentazione del Signore, s. Sabatino	
	3	<b>giovedì</b> s. Biagio	
PANNOLINI  SECCO R.	4	<b>venerdì</b> s. Gilberto	
PANNOLINI  ORGANICO	5	<b>sabato</b> s. Agata	
	6	<b>domenica</b> s. Paolo Miki	
CARTA E CARTONE	7	<b>lunedì</b> s. Teodoro	7
PANNOLINI  ORGANICO	8	<b>martedì</b> s. Girolamo Emiliani	
MULTIMATERIALE	9	<b>mercoledì</b> s. Apollonia	
	10	<b>giovedì</b> s. Arnaldo	
PANNOLINI  SECCO R.	11	<b>venerdì</b> Nostra Signora di Lourdes	
PANNOLINI  ORGANICO	12	<b>sabato</b> s. Eulalia	
	13	<b>domenica</b> ss. Fosca e Maura	
VETRO	14	<b>lunedì</b> s. Valentino	8
PANNOLINI  ORGANICO	15	<b>martedì</b> ss. Faustino e Giovita	
MULTIMATERIALE	16	<b>mercoledì</b> s. Giuliana	
	17	<b>giovedì</b> s. Flaviano	
PANNOLINI  SECCO R.	18	<b>venerdì</b> s. Costanza	
PANNOLINI  ORGANICO	19	<b>sabato</b> s. Corrado	
	20	<b>domenica</b> s. Eleuterio	
CARTA E CARTONE	21	<b>lunedì</b> s. Eleonora	9
PANNOLINI  ORGANICO	22	<b>martedì</b> s. Margherita da Cortona	
MULTIMATERIALE	23	<b>mercoledì</b> s. Policarpo	
	24	<b>giovedì</b> s. Etelberto	
PANNOLINI  SECCO R.	25	<b>venerdì</b> s. Adelmo	
PANNOLINI  ORGANICO	26	<b>sabato</b> s. Nestore	
	27	<b>domenica</b> Carnevale s. Leandro	
VETRO	28	<b>lunedì</b> s. Romano abate	10





il **calendario** della Raccolta differenziata



# marzo 2022

PANNOLINI  ORGANICO	1 martedì s. Albino	
MULTIMATERIALE	2 mercoledì s. Prospero	
PANNOLINI  SECCO R.	3 giovedì s. Marino	
PANNOLINI  ORGANICO	4 venerdì s. Casimiro	
	5 sabato s. Giuliana	
	6 <b>domenica 1<sup>a</sup> di Quaresima</b> Le Ceneri, s. Coletta	
CARTA E CARTONE	7 lunedì ss. Perpetua e Felicità	11
PANNOLINI  ORGANICO	8 martedì s. Giovanni di Dio	
MULTIMATERIALE	9 mercoledì s. Francesca romana	
	10 giovedì s. Macario	
PANNOLINI  SECCO R.	11 venerdì s. Costantino	
PANNOLINI  ORGANICO	12 sabato s. Massimiliano	
	13 <b>domenica 2<sup>a</sup> di Quaresima</b> s. Rodrigo	
VETRO	14 lunedì s. Matilde	12
PANNOLINI  ORGANICO	15 martedì s. Luisa	
MULTIMATERIALE	16 mercoledì ss. Ilario e Taziano	
	17 giovedì s. Patrizio	
PANNOLINI  SECCO R.	18 venerdì s. Salvatore	
PANNOLINI  ORGANICO	19 sabato s. Giuseppe	
	20 <b>domenica 3<sup>a</sup> di Quaresima</b> , s. Alessandra	
CARTA E CARTONE	21 lunedì s. Benedetta	13
PANNOLINI  ORGANICO	22 martedì s. Lea	
MULTIMATERIALE	23 mercoledì s. Turibio di Mogrovejo	
	24 giovedì s. Caterina	
PANNOLINI  SECCO R.	25 venerdì <b>Annunciazione</b>	
PANNOLINI  ORGANICO	26 sabato s. Emanuele	
	27 <b>domenica 4<sup>a</sup> di Quaresima</b> , s. Augusto	
VETRO	28 lunedì s. Sisto III papa	ORA LEGALE
PANNOLINI  ORGANICO	29 martedì s. Secondo	14
MULTIMATERIALE	30 mercoledì s. Amedeo	
	31 giovedì s. Guido da Pomposa	



il **calendario** della Raccolta differenziata



# aprile 2022

**ALTA STAGIONE**



I rifiuti **Organici** si raccolgono 3 giorni per settimana  
**Carta e Cartone** si raccolgono tutte le settimane

PANNOLINI	SECCO R.	1	venerdì s. Ugo	
PANNOLINI	ORGANICO	2	sabato s. Francesco di Paola	
		3	<b>domenica</b> 5 <sup>a</sup> di Quaresima s. Riccardo	
CARTA E CARTONE		4	lunedì s. Isidoro	15
PANNOLINI	ORGANICO	5	martedì s. Vincenzo Ferrer	
MULTIMATERIALE		6	mercoledì s. Celestino I papa	
	ORGANICO	7	giovedì s. Ermanno	
PANNOLINI	SECCO R.	8	venerdì s. Walter	
PANNOLINI	ORGANICO	9	sabato s. Demetrio	
		10	<b>domenica</b> delle Palme s. Ezechiele	
CARTA E CARTONE		11	lunedì s. Gemma, s. Stanislao	16
PANNOLINI	ORGANICO	12	martedì s. Zeno	
MULTIMATERIALE		13	mercoledì s. Ida	
VETRO	ORGANICO	14	giovedì ss. Abbondio e Valeriano	
PANNOLINI	SECCO R.	15	venerdì s. Annibale	
PANNOLINI	ORGANICO	16	sabato s. Bernadette	
		17	<b>domenica</b> Pasqua di Resurrezione s. Roberto	
no raccolta		18	<b>lunedì</b> dell'Angelo s. Galdino	17
PANNOLINI	ORGANICO	19	martedì s. Emma	
MULTIMATERIALE		20	mercoledì S. Adalgisa vergine	
	ORGANICO	21	giovedì s. Anselma	
PANNOLINI	SECCO R.	22	venerdì s. Leonida	
PANNOLINI	ORGANICO	23	sabato s. Giorgio	
		24	<b>domenica</b> s. Fedele	
CARTA E CARTONE		25	<b>lunedì</b> Festa della Liberazione, s. Marco	18
PANNOLINI	ORGANICO	26	martedì s. Marcellino	
MULTIMATERIALE		27	mercoledì s. Zita	
VETRO	ORGANICO	28	giovedì s. Valeria	
PANNOLINI	SECCO R.	29	venerdì s. Caterina	
PANNOLINI	ORGANICO	30	sabato s. Pio V papa	





il **calendario** della Raccolta differenziata



# maggio 2022

**ALTA STAGIONE**



I rifiuti **Organici** si raccolgono 3 giorni per settimana  
**Carta e Cartone** si raccolgono tutte le settimane

	<b>1 domenica</b> Festa del Lavoro, s. Giuseppe	
CARTA E CARTONE	<b>2 lunedì</b> s. Cesare	19
PANNOLINI  ORGANICO	<b>3 martedì</b> ss. Filippo e Giacomo	
MULTIMATERIALE	<b>4 mercoledì</b> s. Floriano	
ORGANICO	<b>5 giovedì</b> s. Tosca	
PANNOLINI  SECCO R.	<b>6 venerdì</b> s. Domenico Savio	
PANNOLINI  ORGANICO	<b>7 sabato</b> s. Flavia	
	<b>8 domenica</b> festa della Mamma, s. Vittore	
CARTA E CARTONE	<b>9 lunedì</b> s. Beato	
PANNOLINI  ORGANICO	<b>10 martedì</b> s. Alfio	
MULTIMATERIALE	<b>11 mercoledì</b> s. Fabio	
VETRO  ORGANICO	<b>12 giovedì</b> s. Rossana	
PANNOLINI  SECCO R.	<b>13 venerdì</b> s. Maria	
PANNOLINI  ORGANICO	<b>14 sabato</b> s. Mattia apostolo	
	<b>15 domenica</b> s. Torquato	
CARTA E CARTONE	<b>16 lunedì</b> s. Ubaldo	
PANNOLINI  ORGANICO	<b>17 martedì</b> s. Pasquale	
MULTIMATERIALE	<b>18 mercoledì</b> s. Vincenza, s. Giovanni I papa	
ORGANICO	<b>19 giovedì</b> s. Pietro di Morrone papa	
PANNOLINI  SECCO R.	<b>20 venerdì</b> s. Bernardino da Siena	
PANNOLINI  ORGANICO	<b>21 sabato</b> s. Vittorio	
	<b>22 domenica</b> s. Rita da Cascia	
CARTA E CARTONE	<b>23 lunedì</b> s. Desiderio	22
PANNOLINI  ORGANICO	<b>24 martedì</b> Maria ausiliatrice	
MULTIMATERIALE	<b>25 mercoledì</b> s. Beda	
VETRO  ORGANICO	<b>26 giovedì</b> ss. Trinità, s. Filippo Neri	
PANNOLINI  SECCO R.	<b>27 venerdì</b> s. Agostino di Canterbury	
PANNOLINI  ORGANICO	<b>28 sabato</b> s. Emilio	
	<b>29 domenica</b> s. Massimino	
CARTA E CARTONE	<b>30 lunedì</b> s. Giovanna d'Arco, s. Ferdinando	
PANNOLINI  ORGANICO	<b>31 martedì</b> Visitazione Beata Vergine Maria	



il **calendario** della Raccolta differenziata



# giugno 2022

**ALTA STAGIONE**



I rifiuti **Organici** si raccolgono 3 giorni per settimana  
**Carta e Cartone** si raccolgono tutte le settimane

MULTIMATERIALE	1 <b>mercoledì</b> s. Giustino	
no raccolta	2 <b>giovedì</b> Festa della Repubblica, Ascensione del Signore	
PANNOLINI  SECCO R.	3 <b>venerdì</b> s. Giovanni XXIII, s. Carlo Lwamga	
PANNOLINI  ORGANICO	4 <b>sabato</b> s. Quirino	
	5 <b>domenica</b> di Pentecoste, s. Bonifacio	
CARTA E CARTONE	6 <b>lunedì</b> s. Norberto	
PANNOLINI  ORGANICO	7 <b>martedì</b> s. Rorberto vescovo	24
MULTIMATERIALE	8 <b>mercoledì</b> s. Medardo	
VETRO  ORGANICO	9 <b>giovedì</b> s. Efrem	
PANNOLINI  SECCO R.	10 <b>venerdì</b> s. Diana	
PANNOLINI  ORGANICO	11 <b>sabato</b> s. Barnaba apostolo	
	12 <b>domenica</b> s. Guido, s. Onofrio	
CARTA E CARTONE	13 <b>lunedì</b> s. Antonio di Padova	25
PANNOLINI  ORGANICO	14 <b>martedì</b> s. Eliseo profeta	
MULTIMATERIALE	15 <b>mercoledì</b> ss. Vito, Modesto e Crescenza	
ORGANICO	16 <b>giovedì</b> s. Aureliano	
PANNOLINI  SECCO R.	17 <b>venerdì</b> s. Ranieri	
PANNOLINI  ORGANICO	18 <b>sabato</b> s. Gregorio Barbarigo	
	19 <b>domenica</b> Corpus Domini, ss. Gervasio e Protasio	
CARTA E CARTONE	20 <b>lunedì</b> s. Ettore	26
PANNOLINI  ORGANICO	21 <b>martedì</b> s. Luigi Gonzaga	
MULTIMATERIALE	22 <b>mercoledì</b> s. Paolino da Nola	
VETRO  ORGANICO	23 <b>giovedì</b> s. Lanfranco	
PANNOLINI  SECCO R.	24 <b>venerdì</b> s. Natività di San Giovanni Battista	
PANNOLINI  ORGANICO	25 <b>sabato</b> s. Guglielmo	
	26 <b>domenica</b> s. Vigilio	
CARTA E CARTONE	27 <b>lunedì</b> s. Cirillo d'Alessandria	27
PANNOLINI  ORGANICO	28 <b>martedì</b> s. Attilio	
MULTIMATERIALE	29 <b>mercoledì</b> ss. Pietro e Paolo	
ORGANICO	30 <b>giovedì</b> ss. Primi Martiri	





il **calendario** della Raccolta differenziata



# luglio 2022

**ALTA STAGIONE**



I rifiuti **Organici** si raccolgono 3 giorni per settimana  
**Carta e Cartone** si raccolgono tutte le settimane

PANNOLINI	SECCO R.	1	venerdì	Prezioso Sangue di Gesù	
PANNOLINI	ORGANICO	2	sabato	s. Ottone	
		3	domenica	s. Tommaso apostolo	
CARTA E CARTONE		4	lunedì	s. Procopio	28
PANNOLINI	ORGANICO	5	martedì	s. Antonio Maria Zaccaria	
MULTIMATERIALE		6	mercoledì	s. Maria Goretti	
VETRO	ORGANICO	7	giovedì	s. Claudio	
PANNOLINI	SECCO R.	8	venerdì	s. Priscilla	
PANNOLINI	ORGANICO	9	sabato	s. Letizia	
		10	domenica	s. Silvano	
CARTA E CARTONE		11	lunedì	s. Benedetto	29
PANNOLINI	ORGANICO	12	martedì	ss. Ermacora e Fortunato	
MULTIMATERIALE		13	mercoledì	s. Enrico	
	ORGANICO	14	giovedì	s. Camillo de Lellis	
PANNOLINI	SECCO R.	15	venerdì	s. Bonaventura	
PANNOLINI	ORGANICO	16	sabato	Beata Vergine del Carmelo	
		17	domenica	s. Alessio	
CARTA E CARTONE		18	lunedì	s. Federico	30
PANNOLINI	ORGANICO	19	martedì	s. Arsenio	
MULTIMATERIALE		20	mercoledì	s. Elia profeta	
VETRO	ORGANICO	21	giovedì	s. Daniele	
PANNOLINI	SECCO R.	22	venerdì	s. Maria Maddalena	
PANNOLINI	ORGANICO	23	sabato	s. Brigida	
		24	domenica	s. Cristina	
CARTA E CARTONE		25	lunedì	ss. Filippo e Giacomo	31
PANNOLINI	ORGANICO	26	martedì	ss. Anna e Gioacchino	
MULTIMATERIALE		27	mercoledì	s. Liliana	
	ORGANICO	28	giovedì	ss. Nazario e Celso	
PANNOLINI	SECCO R.	29	venerdì	s. Marta	
PANNOLINI	ORGANICO	30	sabato	s. Leopoldo	
		31	domenica	s. Ignazio di Loyola	



il **calendario** della Raccolta differenziata



# agosto 2022

**ALTA STAGIONE**



I rifiuti **Organici** si raccolgono 3 giorni per settimana  
**Carta e Cartone** si raccolgono tutte le settimane

CARTA E CARTONE	1 lunedì s. Alfonso de' Liguori	32
PANNOLINI  ORGANICO	2 martedì s. Eusebio di Vercelli	
MULTIMATERIALE	3 mercoledì s. Lidia	
VETRO  ORGANICO	4 giovedì s. Nicodemo	
PANNOLINI  SECCO R.	5 venerdì s. Osvaldo	
PANNOLINI  ORGANICO	6 sabato Trasfigurazione del Signore	
	7 <b>domenica</b> s. Gaetano da Thiene	
CARTA E CARTONE	8 lunedì s. Domenico	33
PANNOLINI  ORGANICO	9 martedì ss. Fermo e Rustico	
MULTIMATERIALE	10 mercoledì s. Lorenzo	
ORGANICO	11 giovedì s. Chiara	
PANNOLINI  SECCO R.	12 venerdì s. Ercolano	
PANNOLINI  ORGANICO	13 sabato s. Ippolito	
	14 <b>domenica</b> s. Alfredo	
no raccolta	15 lunedì Assunzione della Santa Vergine	34
PANNOLINI  ORGANICO	16 martedì s. Rocco	
MULTIMATERIALE	17 mercoledì s. Giacinto	
VETRO  ORGANICO	18 giovedì s. Elena	
PANNOLINI  SECCO R.	19 venerdì s. Mariano	
PANNOLINI  ORGANICO	20 sabato s. Bernardo	
	21 <b>domenica</b> s. Pio X papa	
CARTA E CARTONE	22 lunedì s. Fabrizio	35
PANNOLINI  ORGANICO	23 martedì s. Rosa da Lima	
MULTIMATERIALE	24 mercoledì s. Bartolomeo apostolo	
ORGANICO	25 giovedì s. Ludovico	
PANNOLINI  SECCO R.	26 venerdì s. Alessandro	
PANNOLINI  ORGANICO	27 sabato s. Monica	
	28 <b>domenica</b> s. Agostino dottore della Chiesa	
CARTA E CARTONE	29 lunedì Martirio di s. Giovanni Battista	36
PANNOLINI  ORGANICO	30 martedì s. Fantino	
MULTIMATERIALE	31 mercoledì s. Aristide	





il **calendario** della Raccolta differenziata



# settembre 2022

**ALTA STAGIONE**



I rifiuti **Organici** si raccolgono 3 giorni per settimana  
**Carta e Cartone** si raccolgono tutte le settimane

VETRO	ORGANICO	1	giovedì	s. Egidio abate	
PANNOLINI	SECCO R.	2	venerdì	s. Elpidio vescovo	
PANNOLINI	ORGANICO	3	sabato	s. Gregorio martire	
		4	<b>domenica</b>	s. Rosalia	
CARTA E CARTONE		5	lunedì	S. Teresa di Calcutta	37
PANNOLINI	ORGANICO	6	martedì	s. Umberto	
MULTIMATERIALE		7	mercoledì	s. Regina	
	ORGANICO	8	giovedì	Natività della Beata Vergine Maria	
PANNOLINI	SECCO R.	9	venerdì	s. Sergio	
PANNOLINI	ORGANICO	10	sabato	s. Pulcheria	
		11	<b>domenica</b>	ss. Proto e Giacinto	
CARTA E CARTONE		12	lunedì	ss. nome di Maria	38
PANNOLINI	ORGANICO	13	martedì	s. Maurilio	
MULTIMATERIALE		14	mercoledì	Esaltazione della Santa Croce	
VETRO	ORGANICO	15	giovedì	Beata Vergine Maria Addolorata	
PANNOLINI	SECCO R.	16	venerdì	ss. Cornelio e Cipriano	
PANNOLINI	ORGANICO	17	sabato	s. Roberto Bellarmino	
		18	<b>domenica</b>	s. Sofia	
CARTA E CARTONE		19	lunedì	s. Gennaro	39
PANNOLINI	ORGANICO	20	martedì	<b>Sant'Eustachio patrono Tocco da Casauria</b> s. Candida	
MULTIMATERIALE		21	mercoledì	s. Matteo Evangelista	
	ORGANICO	22	giovedì	s. Maurizio	
PANNOLINI	SECCO R.	23	venerdì	s. Padre Pio, s. Lino	
PANNOLINI	ORGANICO	24	sabato	s. Pacifico	
		25	<b>domenica</b>	s. Aurelia	
CARTA E CARTONE		26	lunedì	ss. Cosma e Damiano	40
PANNOLINI	ORGANICO	27	martedì	s. Vincenzo de' Paoli	
MULTIMATERIALE		28	mercoledì	s. Venceslao	
VETRO	ORGANICO	29	giovedì	ss. Michele, Gabriele e Raffaele	
PANNOLINI	SECCO R.	30	venerdì	s. Gerolamo	



il **calendario** della Raccolta differenziata



# ottobre 2022

**ALTA STAGIONE**



I rifiuti **Organici** si raccolgono 3 giorni per settimana  
**Carta e Cartone** si raccolgono tutte le settimane

PANNOLINI  ORGANICO	<b>1 sabato</b> s. Teresa di Gesù Bambino	
	<b>2 domenica</b> ss. Angeli Custodi	
CARTA E CARTONE	<b>3 lunedì</b> s. Gerardo	
PANNOLINI  ORGANICO	<b>4 martedì</b> s. Francesco d'Assisi	
MULTIMATERIALE	<b>5 mercoledì</b> s. Placido	
ORGANICO	<b>6 giovedì</b> s. Bruno abate	
PANNOLINI  SECCO R.	<b>7 venerdì</b> Beata Vergine Maria del Rosario	
PANNOLINI  ORGANICO	<b>8 sabato</b> s. Pelagia	
	<b>9 domenica</b> s. Abramo	
CARTA E CARTONE	<b>10 lunedì</b> s. Damiano	42
PANNOLINI  ORGANICO	<b>11 martedì</b> s. Giovanni XXIII	
MULTIMATERIALE	<b>12 mercoledì</b> s. Serafino	
VETRO  ORGANICO	<b>13 giovedì</b> s. Edoardo	
PANNOLINI  SECCO R.	<b>14 venerdì</b> s. Callisto	
PANNOLINI  ORGANICO	<b>15 sabato</b> s. Teresa d'Avila	
	<b>16 domenica</b> s. Margherita Alacoque	
CARTA E CARTONE	<b>17 lunedì</b> s. Ignazio d'Antiochia	
PANNOLINI  ORGANICO	<b>18 martedì</b> s. Luca	
MULTIMATERIALE	<b>19 mercoledì</b> s. Laura	
ORGANICO	<b>20 giovedì</b> s. Irene	
PANNOLINI  SECCO R.	<b>21 venerdì</b> s. Orsola	
PANNOLINI  ORGANICO	<b>22 sabato</b> s. Giovanni Paolo I, s. Donato	
	<b>23 domenica</b> s. Giovanni da Capestrano	
CARTA E CARTONE	<b>24 lunedì</b> beato Luigi Guanella	44
PANNOLINI  ORGANICO	<b>25 martedì</b> s. Daria	
MULTIMATERIALE	<b>26 mercoledì</b> s. Evaristo	
VETRO  ORGANICO	<b>27 giovedì</b> s. Fiorenzo	
PANNOLINI  SECCO R.	<b>28 venerdì</b> ss. Simone e Giuda	
PANNOLINI  ORGANICO	<b>29 sabato</b> beato Michele Rua	
	<b>30 domenica</b> s. Germano	
CARTA E CARTONE	<b>31 lunedì</b> s. Lucilla	45



ORA SOLARE





il **calendario** della Raccolta differenziata



# novembre 2022

no raccolta	<b>1 martedì</b> Tutti i Santi	
ORGANICO	<b>2 mercoledì</b> Commemorazione dei Defunti	
MULTIMATERIALE	<b>3 giovedì</b> s. Silvia	
PANNOLINI  SECCO R.	<b>4 venerdì</b> s. Carlo Borromeo	
PANNOLINI  ORGANICO	<b>5 sabato</b> s. Zaccaria	
	<b>6 domenica</b> s. Leonardo	
VETRO	<b>7 lunedì</b> s. Ernesto	46
PANNOLINI  ORGANICO	<b>8 martedì</b> s. Goffredo	
MULTIMATERIALE	<b>9 mercoledì</b> Dedicazione della Basilica L.	
	<b>10 giovedì</b> s. Leone Magno	
PANNOLINI  SECCO R.	<b>11 venerdì</b> s. Martino di Tours	
PANNOLINI  ORGANICO	<b>12 sabato</b> s. Renato	
	<b>13 domenica</b> s. Diego	
CARTA E CARTONE	<b>14 lunedì</b> s. Giocondo	47
PANNOLINI  ORGANICO	<b>15 martedì</b> s. Alberto Magno	
MULTIMATERIALE	<b>16 mercoledì</b> s. Margherita di Scozia	
	<b>17 giovedì</b> s. Elisabetta	
PANNOLINI  SECCO R.	<b>18 venerdì</b> Dedicazione della Basilica Vaticana	
PANNOLINI  ORGANICO	<b>19 sabato</b> s. Fausto	
	<b>20 domenica</b> s. Ottavio	
VETRO	<b>21 lunedì</b> Presentazione della Beata Vergine Maria	48
PANNOLINI  ORGANICO	<b>22 martedì</b> s. Cecilia	
MULTIMATERIALE	<b>23 mercoledì</b> s. Clemente	
	<b>24 giovedì</b> Cristo Re, s. Flora	
PANNOLINI  SECCO R.	<b>25 venerdì</b> s. Caterina d'Alessandria	
PANNOLINI  ORGANICO	<b>26 sabato</b> beato Giacomo Alberione	
	<b>27 domenica</b> 1 <sup>a</sup> d'Avvento, s. Virgilio	
CARTA E CARTONE	<b>28 lunedì</b> s. Fausta romana	49
PANNOLINI  ORGANICO	<b>29 martedì</b> s. Saturnino	
MULTIMATERIALE	<b>30 mercoledì</b> s. Andrea	



il **calendario** della Raccolta differenziata



# dicembre 2022

	1	giovedì s. Eligio	
PANNOLINI SECCO R.	2	venerdì s. Bibiana	
PANNOLINI ORGANICO	3	sabato s. Francesco Saverio	
	4	<b>domenica</b> 2 <sup>a</sup> d'Avvento, s. Barbara	
VETRO	5	lunedì s. Giulio	50
PANNOLINI ORGANICO	6	martedì s. Nicola	
MULTIMATERIALE	7	mercoledì s. Ambrogio	
	8	<b>giovedì</b> Immacolata Concezione	
PANNOLINI SECCO R.	9	venerdì s. Siro	
PANNOLINI ORGANICO	10	sabato Beata Vergine di Loreto	
	11	<b>domenica</b> 3 <sup>a</sup> d'Avvento, s. Damaso	
CARTA E CARTONE	12	lunedì s. Giovanna	51
PANNOLINI ORGANICO	13	martedì s. Lucia	
MULTIMATERIALE	14	mercoledì s. Venanzio	
	15	giovedì s. Virginia	
PANNOLINI SECCO R.	16	venerdì s. Adelaide	
PANNOLINI ORGANICO	17	sabato s. Lazzaro	
	18	<b>domenica</b> 4 <sup>a</sup> d'Avvento, s. Graziano	
VETRO	19	lunedì s. Dario	52
PANNOLINI ORGANICO	20	martedì s. Liberato	
MULTIMATERIALE	21	mercoledì s. Pietro Canisio	
	22	giovedì s. Francesca Cabrini	
PANNOLINI SECCO R.	23	venerdì s. Vittoria	
PANNOLINI ORGANICO	24	sabato s. Adele e s. Giacobbe	
	25	<b>domenica</b> Natività del Signore	
no raccolta	26	<b>lunedì</b> s. Stefano	53
PANNOLINI ORGANICO	27	martedì s. Giovanni evangelista	
MULTIMATERIALE	28	mercoledì ss. Innocenti Martiri	
VETRO CARTA E C.	29	giovedì s. Davide, Sacra Famiglia	
PANNOLINI SECCO R.	30	venerdì s. Eugenio	
PANNOLINI ORGANICO	31	sabato s. Silvestro I papa	



# 'EcoVocabolario

**PORTA A PORTA**  
in giorni fissi



organico



carta e cartone



vetro



multimateriale



secco

**PORTA A PORTA**  
servizio a iscrizione



pannolini e pannoloni

**PORTA A PORTA**  
su prenotazione



ingombranti e grandi R.A.E.



verde da giardino

**A CONSEGNA**  
piattaforma ecologica



piccoli R.A.E. e rifiuti pericolosi

**A CONSEGNA**  
contenitori dedicati



abiti dismessi e tessili



pile e farmaci

**QUESTO DOVE DEVO BUTTARLO ... E QUESTO?** Se hai dei dubbi, consulta queste pagine: contengono quasi 700 voci.

Ciascuna di esse è contrassegnata con un quadretto colorato a identificare la categoria merceologica del rifiuto ed è corredata dell'indicazione su come il rifiuto va buttato

Abat-jour PIATTAFORMA ECOLOGICA	Bolle d'aria (imballaggio in plastica pluriball) MULTIMATERIALE	Cartellina per documenti in plastica SECCO RESIDUO
Abito CONTENITORE TESSILI o SECCO RESIDUO	Bomboletta spray (con simbolo pericolosità) PIATTAFORMA ECOLOGICA/	Cartolina CARTA E CARTONE
Accappatoio CONTENITORE TESSILI o SECCO RESIDUO	Bomboletta spray (senza simbolo pericolosità) MULTIMATERIALE	Cartoncino CARTA E CARTONE
Accendigas SECCO RESIDUO	Borsa (pelle, tela, nylon) CONTENITORE TESSILI o SECCO RESIDUO	Cartone CARTA E CARTONE
Accendino SECCO RESIDUO	Borsa termica SECCO RESIDUO	Cartone della pizza (pulito) CARTA E CARTONE
Accumulatore al piombo (batteria auto) PIATTAFORMA ECOLOGICA	Borsina di plastica MULTIMATERIALE	Cartone della pizza (sporco) ORGANICO
Acquaragia (contenitore anche vuoto) PIATTAFORMA ECOLOGICA	Bottiglia di ceramica o di cristallo SECCO RESIDUO	Cartuccia di stampante PIATTAFORMA ECOLOGICA
Acquario RITIRO SU PRENOTAZIONE	Bottiglia di plastica MULTIMATERIALE	Casco (per moto, bicicletta, etc.) RITIRO SU PRENOTAZIONE
Addoppi natalizi SECCO RESIDUO	Bottiglia di vetro VETRO	Casco per acconciature RITIRO SU PRENOTAZIONE
Adesivo chimico (contenitore compreso) PIATTAFORMA ECOLOGICA	Bottone SECCO RESIDUO	Cassa di impianto stereo RITIRO SU PRENOTAZIONE
Aerosol (attrezzatura) PIATTAFORMA ECOLOGICA	Box doccia RITIRO SU PRENOTAZIONE	Cassapanca RITIRO SU PRENOTAZIONE
Agenda cartacea con copertina cartacea CARTA E CARTONE	Braci (attenzione: spente) ORGANICO	Cassetta audio/video (custodia compresa) SECCO RESIDUO
Agenda cartacea con copertina non cartacea SECCO RESIDUO	Brik in Tetrapak per alimenti e bevande CARTA E CARTONE	Cassetta della frutta in cartone CARTA E CARTONE
Agenda elettronica PIATTAFORMA ECOLOGICA	Brocca di ceramica, coccio, cristallo SECCO RESIDUO	Cassetta della frutta in legno ORGANICO
Ago SECCO RESIDUO	Brocca di metallo MULTIMATERIALE	Cassetta della frutta in plastica MULTIMATERIALE
Albero di Natale (naturale) RITIRO SU PRENOTAZIONE	Brocca di plastica MULTIMATERIALE	Cassettiera RITIRO SU PRENOTAZIONE
Albero di Natale (sintetico) RITIRO SU PRENOTAZIONE	Brocca di vetro VETRO	Cavo elettrico PIATTAFORMA ECOLOGICA
Alimentatore elettrico PIATTAFORMA ECOLOGICA	Buccia di frutta o di verdura ORGANICO	CD (custodia compresa) SECCO RESIDUO
Alimenti avariati (senza confezioni) ORGANICO	Bullone SECCO RESIDUO	Cellophane MULTIMATERIALE
Altoparlanti PIATTAFORMA ECOLOGICA	Busta della spesa biodegradabile (amido di mais o patate) ORGANICO	Cellulare (accessori compresi) PIATTAFORMA ECOLOGICA
Amplificatore audio RITIRO SU PRENOTAZIONE	Busta di plastica, tela di nylon o cellophane MULTIMATERIALE	Genere (attenzione: spenta) ORGANICO
Anta di mobile RITIRO SU PRENOTAZIONE	Busta in carta CARTA E CARTONE	Cera per pulizie (contenitore compreso) SECCO RESIDUO
Antenna PIATTAFORMA ECOLOGICA	Bustina del the ORGANICO	Ceramica (oggetti e cocci) SECCO RESIDUO
Appendiabiti RITIRO SU PRENOTAZIONE	Busto ortopedico SECCO RESIDUO	Cerchione di pneumatico RITIRO SU PRENOTAZIONE
Apriscatole SECCO RESIDUO	Caffè (fondo) ORGANICO	Cerniera SECCO RESIDUO
Arbusto secco RITIRO SU PRENOTAZIONE	Caffettiera elettrica PIATTAFORMA ECOLOGICA	Cerotto SECCO RESIDUO
Armadio RITIRO SU PRENOTAZIONE	Caffettiera tradizionale SECCO RESIDUO	Cestino portarifiuti SECCO RESIDUO
Asciugacapelli PIATTAFORMA ECOLOGICA	Calamita SECCO RESIDUO	Chewing gum SECCO RESIDUO
Asciugamano CONTENITORE TESSILI o SECCO RESIDUO	Calcinacci RITIRO SU PRENOTAZIONE	Chiave SECCO RESIDUO
Asciugatrice RITIRO SU PRENOTAZIONE	Calcolatrice PIATTAFORMA ECOLOGICA	Chiodo SECCO RESIDUO
Aspirapolvere (grande) RITIRO SU PRENOTAZIONE	Caldaia RITIRO SU PRENOTAZIONE	Ciabatte CONTENITORE TESSILI o SECCO RESIDUO
Aspirapolvere (piccolo) PIATTAFORMA ECOLOGICA	Calendario CARTA E CARTONE	Cialda del caffè (in carta o biodegradabile) ORGANICO
Asse da stiro RITIRO SU PRENOTAZIONE	Calorifero da muro RITIRO SU PRENOTAZIONE	Cialda del caffè (rigida, in plastica) SECCO RESIDUO
Asse wc SECCO RESIDUO	Calorifero elettrico RITIRO SU PRENOTAZIONE	Cibo (avanzi solidi) ORGANICO
Assorbente intimo PANNOLINI o SECCO RESIDUO	Calze SECCO RESIDUO	Cicca di sigaretta SECCO RESIDUO
Astuccio SECCO RESIDUO	Camera ad aria (bicicletta, motociclo) SECCO RESIDUO	Cintura CONTENITORE TESSILI o SECCO RESIDUO
Attaccapanni RITIRO SU PRENOTAZIONE	Camicia CONTENITORE TESSILI o SECCO RESIDUO	Colla non T/F (contenitore compreso) SECCO RESIDUO
Audiocassetta (astuccio compreso) SECCO RESIDUO	Candela SECCO RESIDUO	Colla T/F (contenitore compreso) PIATTAFORMA ECOLOGICA
Auricolare PIATTAFORMA ECOLOGICA	Canna da pesca RITIRO SU PRENOTAZIONE	Collant SECCO RESIDUO
Autoradio PIATTAFORMA ECOLOGICA	Canna per irrigazione SECCO RESIDUO	Coltello SECCO RESIDUO
Avanzi di cibo ORGANICO	Cannuccia SECCO RESIDUO	Comodino RITIRO SU PRENOTAZIONE
Bacinella di plastica RITIRO SU PRENOTAZIONE	Canotto RITIRO SU PRENOTAZIONE	Compressa (farmaco scaduto) CONTENITORE FARMACI
Bacinella metallica RITIRO SU PRENOTAZIONE	Capelli SECCO RESIDUO	Computer PIATTAFORMA ECOLOGICA
Bambola SECCO RESIDUO	Cappello CONTENITORE TESSILI o SECCO RESIDUO	Conchiglia (guscio di mollusco) ORGANICO
Bancale (pallet) RITIRO SU PRENOTAZIONE	Cappotto CONTENITORE TESSILI o SECCO RESIDUO	Condizionatore d'aria RITIRO SU PRENOTAZIONE
Bandiera CONTENITORE TESSILI o SECCO RESIDUO	Capsula del caffè in plastica SECCO RESIDUO	Condom SECCO RESIDUO
Barattolo con simbolo pericolosità PIATTAFORMA ECOLOGICA	Caraffa di ceramica, coccio, cristallo SECCO RESIDUO	Confezione in plastica per alimenti MULTIMATERIALE
Barattolo di plastica MULTIMATERIALE	Caraffa di metallo MULTIMATERIALE	Confezione in plastica per merendine o crackers MULTIMATERIALE
Barattolo di vetro (senza coperchio) VETRO	Caraffa di plastica MULTIMATERIALE	Confezione in plastica sagomata (blister) MULTIMATERIALE
Barattolo metallico MULTIMATERIALE	Caraffa di vetro VETRO	Congelatore RITIRO SU PRENOTAZIONE
Bastoncino igienico per le orecchie SECCO RESIDUO	Carapace (guscio crostacei) ORGANICO	Console di videogiochi PIATTAFORMA ECOLOGICA
Bastoncino in legno del gelato ORGANICO	Carbone (attenzione: spento) ORGANICO	Contenitore detersivo MULTIMATERIALE
Batteria del telefonino PIATTAFORMA ECOLOGICA	Card plastificata (bancomat e simile) SECCO RESIDUO	Contenitore di liquidi per igiene (non T/F) MULTIMATERIALE
Batteria dell'automobile PIATTAFORMA ECOLOGICA	Caricabatterie PIATTAFORMA ECOLOGICA	Contenitore di liquidi per igiene (T/F) PIATTAFORMA ECOLOGICA
Batuffolo di cotone SECCO RESIDUO	Carne marcia o avanzata ORGANICO	Contenitore di vetro VETRO
Baule RITIRO SU PRENOTAZIONE	Carrozzella RITIRO SU PRENOTAZIONE	Contenitore di vetro pirex SECCO RESIDUO
Biancheria CONTENITORE TESSILI o SECCO RESIDUO	Carrozzina RITIRO SU PRENOTAZIONE	Contenitore in plastica per rullini fotografici MULTIMATERIALE
Bianchetto per cancellare (contenitore compreso) SECCO RESIDUO	Carta CARTA E CARTONE	Contenitore in Tetrapak CARTA E CARTONE
Bicchieri di carta SECCO RESIDUO	Carta assorbente per cucina ORGANICO	Contenitore per alimenti in cartone CARTA E CARTONE
Bicchieri di cristallo SECCO RESIDUO	Carta avvolgente per salumi e carni SECCO RESIDUO	Contenitore per alimenti in plastica MULTIMATERIALE
Bicchieri di plastica MULTIMATERIALE	Carta carbone/copiativa SECCO RESIDUO	Contenitore per alimenti in plastica riutilizzabile SECCO RESIDUO
Bicchieri di vetro SECCO RESIDUO	Carta da forno SECCO RESIDUO	Contenitore per fitofarmaci PIATTAFORMA ECOLOGICA
Bicchieri in Mater-bi (amido di mais) ORGANICO	Carta da forno (pulita) CARTA E CARTONE	Contenitore per le uova (in cartoncino) CARTA E CARTONE
Bicicletta RITIRO SU PRENOTAZIONE	Carta da pacco argentata SECCO RESIDUO	Contenitore per le uova (in plastica) MULTIMATERIALE
Bidet RITIRO SU PRENOTAZIONE	Carta da pacco semplice CARTA E CARTONE	Coperchio di alluminio dello yogurt MULTIMATERIALE
Bidone di vernice PIATTAFORMA ECOLOGICA	Carta d'alluminio/stagnola per alimenti (pulita) MULTIMATERIALE	Coperchio di metallo MULTIMATERIALE
Bigiotteria SECCO RESIDUO	Carta d'alluminio/stagnola per alimenti (sporca) SECCO RESIDUO	Coperchio di plastica MULTIMATERIALE
Biglietto ferroviario o dell'autobus CARTA E CARTONE	Carta fotografica SECCO RESIDUO	Coperchio di una pentola SECCO RESIDUO
Bilancia a pressione (non elettrica/elettronica) SECCO RESIDUO	Carta lucida per disegno SECCO RESIDUO	Coperchio di vetro VETRO
Bilancia elettrica/elettronica PIATTAFORMA ECOLOGICA	Carta oleata per alimenti SECCO RESIDUO	Coperta CONTENITORE TESSILI o SECCO RESIDUO
Biro (penna a sfera) SECCO RESIDUO	Carta plastificata SECCO RESIDUO	Copertura in carta stagnola dello yogurt MULTIMATERIALE
Bistecchiera elettrica PIATTAFORMA ECOLOGICA	Carta plastificata SECCO RESIDUO	Copri water SECCO RESIDUO
Bistecchiera in metallo (non elettrica) SECCO RESIDUO	Carta poliaccoppiata SECCO RESIDUO	Cordless (telefono) PIATTAFORMA ECOLOGICA
Blister (confezione sagomata in plastica) MULTIMATERIALE	Carta poliaccoppiata (se confezione di Tetrapak) CARTA E CARTONE	Cornice di grande dimensione RITIRO SU PRENOTAZIONE
Blister in cartoncino (tipo confezione delle uova) CARTA E CARTONE	Carta semplice per alimenti (pane) CARTA E CARTONE	Cornice di piccola dimensione SECCO RESIDUO
Boiler (scaldabagno) RITIRO SU PRENOTAZIONE	Carta vetrata SECCO RESIDUO	Cosmetico (contenitore non vuoto) SECCO RESIDUO
	Cartellina per documenti in carta CARTA E CARTONE	

# 'EcoVocabolario

**PORTA A PORTA**  
in giorni fissi



organico



carta e cartone



vetro



multimateriale



secco

**PORTA A PORTA**  
servizio a iscrizione



pannolini e pannoloni

**PORTA A PORTA**  
su prenotazione



ingombranti e grandi R.A.E.E.



verde da giardino

**A CONSEGNA**  
piattaforma ecologica



piccoli R.A.E.E. e rifiuti pericolosi

**A CONSEGNA**  
contenitori dedicati



abiti dismessi e tessili



pile e farmaci

**QUESTO DOVE DEVO BUTTARLO ... E QUESTO?** Se hai dei dubbi, consulta queste pagine: contengono quasi 700 voci.

Ciascuna di esse è contrassegnata con un quadretto colorato a identificare la categoria merceologica del rifiuto ed è corredata dell'indicazione su come il rifiuto va buttato

Cosmetico (contenitore vuoto) MULTIMATERIALE	Fustino di plastica per detersivi MULTIMATERIALE	Medicinali (solo contenitore vuoto in cartoncino) CARTA E CARTONE
Cotone idrofilo SECCO RESIDUO	Gambaletto SECCO RESIDUO	Medicinali (solo contenitore vuoto in plastica) MULTIMATERIALE
Cotton-fioc SECCO RESIDUO	Garza SECCO RESIDUO	Medicinali (solo contenitore vuoto in vetro) VETRO
Cover del telefonino SECCO RESIDUO	Giacca CONTENITORE TESSILI o SECCO RESIDUO	Mensola di legno RITIRO SU PRENOTAZIONE
Cravatta CONTENITORE TESSILI o SECCO RESIDUO	Giocattolo (non elettrico/elettronico) SECCO RESIDUO	Mensola di plastica RITIRO SU PRENOTAZIONE
Cristallo (bicchiere, bottiglia) SECCO RESIDUO	Giocattolo elettrico/elettronico PIATTAFORMA ECOLOGICA	Microfibra (panno) SECCO RESIDUO
Cristallo (vetro auto) RITIRO SU PRENOTAZIONE	Giornale CARTA E CARTONE	Misuratore di pressione a stantuffo SECCO RESIDUO
Crostacei ORGANICO	Girello RITIRO SU PRENOTAZIONE	Misuratore di pressione elettrico/elettronico PIATTAFORMA ECOLOGICA
Cucchiaino SECCO RESIDUO	Gomma da masticare SECCO RESIDUO	Mobile RITIRO SU PRENOTAZIONE
Cucchiaino legno SECCO RESIDUO	Gomma per matita SECCO RESIDUO	Mollette SECCO RESIDUO
Cuffie (audio) PIATTAFORMA ECOLOGICA	Gommapiuma SECCO RESIDUO	Monitor PIATTAFORMA ECOLOGICA
Cuoio SECCO RESIDUO	Graffetta di cancelleria in metallo SECCO RESIDUO	Moquette RITIRO SU PRENOTAZIONE
Cuscino CONTENITORE TESSILI o SECCO RESIDUO	Granaglie ORGANICO	Mouse PIATTAFORMA ECOLOGICA
Custodia in plastica dura (di CD o DVD) SECCO RESIDUO	Grattugia SECCO RESIDUO	Mozzicone di sigaretta (ben spento) SECCO RESIDUO
Damigiana (con imballo) RITIRO SU PRENOTAZIONE	Grembiule CONTENITORE TESSILI o SECCO RESIDUO	Mutande SECCO RESIDUO
Damigianella (solo vetro) VETRO	Griglia da lavandino SECCO RESIDUO	Nastro adesivo ed isolante SECCO RESIDUO
Decespugliatore con motore a scoppio PIATTAFORMA ECOLOGICA	Gruccia appendiabiti in legno SECCO RESIDUO	Nastro per regalo e fiocco SECCO RESIDUO
Decespugliatore elettrico RITIRO SU PRENOTAZIONE	Gruccia appendiabiti in metallo MULTIMATERIALE	Negativo fotografico SECCO RESIDUO
Decoder PIATTAFORMA ECOLOGICA	Gruccia appendiabiti in plastica MULTIMATERIALE	Neon PIATTAFORMA ECOLOGICA
Deiezioni di animali domestici SECCO RESIDUO	Guanti di pelle/tessuto CONTENITORE TESSILI o SECCO RESIDUO	Nocciolo della frutta ORGANICO
Denti e dentiera SECCO RESIDUO	Guanti in gomma o da lavoro SECCO RESIDUO	Notebook PIATTAFORMA ECOLOGICA
Dentifricio (tubetto vuoto) MULTIMATERIALE	Guarnizione SECCO RESIDUO	Occhiali, lente e montatura SECCO RESIDUO
Depilatore elettrico PIATTAFORMA ECOLOGICA	Guscio di crostaceo ORGANICO	Olio di frittura e di cucina PIATTAFORMA ECOLOGICA
Depliant CARTA E CARTONE	Guscio di frutta secca ORGANICO	Olio lubrificante (minerale) PIATTAFORMA ECOLOGICA
Detersivo (contenitore vuoto) MULTIMATERIALE	Guscio di mollusco ORGANICO	Ombrello SECCO RESIDUO
Diluente (contenitore compreso) PIATTAFORMA ECOLOGICA	Guscio di uovo ORGANICO	Ombrellone RITIRO SU PRENOTAZIONE
Disco in vinile SECCO RESIDUO	Hi-Fi PIATTAFORMA ECOLOGICA	Orinatoio in ceramica RITIRO SU PRENOTAZIONE
Dispenser in plastica (per alimenti e non) MULTIMATERIALE	Imballaggio con simbolo pericolosità PIATTAFORMA ECOLOGICA	Orologio (non elettrico/elettronico) SECCO RESIDUO
Divano RITIRO SU PRENOTAZIONE	Imballaggio di carta o di cartone CARTA E CARTONE	Orologio elettrico/elettronico PIATTAFORMA ECOLOGICA
DVD e relativa custodia SECCO RESIDUO	Imballaggio di plastica o di polistirolo MULTIMATERIALE	Osso ORGANICO
Elastico SECCO RESIDUO	Imballaggio metallico MULTIMATERIALE	Ovatta SECCO RESIDUO
Elettrodomestico (grande) RITIRO SU PRENOTAZIONE	Incarto in plastica (cioccolatini, merendine) MULTIMATERIALE	Padella SECCO RESIDUO
Elettrodomestico (piccolo) PIATTAFORMA ECOLOGICA	Incenso SECCO RESIDUO	Padella antiaderente SECCO RESIDUO
Erba (grandi quantità) RITIRO SU PRENOTAZIONE	Indumenti intimi SECCO RESIDUO	Padella in metallo SECCO RESIDUO
Erba (piccole quantità) ORGANICO	Infisso RITIRO SU PRENOTAZIONE	Pallet RITIRO SU PRENOTAZIONE
Escrementi di animali SECCO RESIDUO	Insetti morti ORGANICO	Pallone SECCO RESIDUO
Etichetta adesiva SECCO RESIDUO	Interruttore elettrico SECCO RESIDUO	Pane ammuffito ORGANICO
Faldone in cartone (senza anelli) CARTA E CARTONE	Jeans CONTENITORE TESSILI o SECCO RESIDUO	Panno cattura polvere SECCO RESIDUO
Farina scaduta ORGANICO	Lacca per capelli (contenitore compreso) PIATTAFORMA ECOLOGICA	Pannolino, pannolone PANNOLINI o SECCO RESIDUO
Farmaci scaduti CONTENITORE FARMACI	Laccio per scarpe SECCO RESIDUO	Pantaloni CONTENITORE TESSILI o SECCO RESIDUO
Fasciatoio RITIRO SU PRENOTAZIONE	Lametta da barba SECCO RESIDUO	Passeggino RITIRO SU PRENOTAZIONE
Fax RITIRO SU PRENOTAZIONE	Lampada a incandescenza, alogena SECCO RESIDUO	Passeggino RITIRO SU PRENOTAZIONE
Fazzoletto di carta SECCO RESIDUO	Lampada al neon, led o risparmio en. PIATTAFORMA ECOLOGICA	Pasta rancida ORGANICO
Feltrino SECCO RESIDUO	Lampada da tavolo PIATTAFORMA ECOLOGICA	PC (personal computer) PIATTAFORMA ECOLOGICA
Fermaglio metallico SECCO RESIDUO	Lampadario RITIRO SU PRENOTAZIONE	Pedana in legno RITIRO SU PRENOTAZIONE
Ferro da stiro PIATTAFORMA ECOLOGICA	Lastra di vetro RITIRO SU PRENOTAZIONE	Pedana in plastica RITIRO SU PRENOTAZIONE
Festoni SECCO RESIDUO	Lastra radiografica SECCO RESIDUO	Pellicola di alluminio pulita MULTIMATERIALE
Fiammifero SECCO RESIDUO	Latta/lattina (con simbolo pericolosità) PIATTAFORMA ECOLOGICA	Pellicola di alluminio sporca SECCO RESIDUO
Film in plastica MULTIMATERIALE	Latta/lattina (senza simbolo pericolosità) MULTIMATERIALE	Pellicola di cellophane pulita MULTIMATERIALE
Filo elettrico PIATTAFORMA ECOLOGICA	Lavabo RITIRO SU PRENOTAZIONE	Pellicola di cellophane sporca SECCO RESIDUO
Filo interdentale SECCO RESIDUO	Lavagnetta in plastica SECCO RESIDUO	Pellicola fotografica SECCO RESIDUO
Filo per cucito SECCO RESIDUO	Lavandino RITIRO SU PRENOTAZIONE	Peluche CONTENITORE TESSILI o SECCO RESIDUO
Filtro del tè ORGANICO	Lavastoviglie RITIRO SU PRENOTAZIONE	Penna SECCO RESIDUO
Fiore finto SECCO RESIDUO	Lavatrice RITIRO SU PRENOTAZIONE	Pennarello SECCO RESIDUO
Fiori recisi o secchi RITIRO SU PRENOTAZIONE	Legno da potatura RITIRO SU PRENOTAZIONE	Pennello SECCO RESIDUO
Flacone di plastica con simbolo pericolosità PIATTAFORMA ECOLOGICA	Legno verniciato RITIRO SU PRENOTAZIONE	Pentola antiaderente SECCO RESIDUO
Flacone di plastica per alimenti MULTIMATERIALE	Lente d'occhiale SECCO RESIDUO	Pentola di coccio SECCO RESIDUO
Flacone di plastica per detersivi e cosmesi MULTIMATERIALE	Lettiera per animali SECCO RESIDUO	Pentola in metallo SECCO RESIDUO
Floppy disk SECCO RESIDUO	Lettore cd, dvd, mp3 PIATTAFORMA ECOLOGICA	Persiana RITIRO SU PRENOTAZIONE
Foglie (grandi quantità) RITIRO SU PRENOTAZIONE	Levigatrice elettrica PIATTAFORMA ECOLOGICA	Pesce ORGANICO
Foglie (piccole quantità) ORGANICO	Libro CARTA E CARTONE	Pettine SECCO RESIDUO
Foglio di alluminio MULTIMATERIALE	Lisca di pesce ORGANICO	Phon PIATTAFORMA ECOLOGICA
Foglio pubblicitario CARTA E CARTONE	Lucidascarpe SECCO RESIDUO	Pianta (di grandi dimensioni) RITIRO SU PRENOTAZIONE
Fondi di the o caffè ORGANICO	Macchina da scrivere elettrica/elettronica PIATTAFORMA ECOLOGICA	Piante (di piccole dimensioni, senza vaso) RITIRO SU PRENOTAZIONE
Forchetta SECCO RESIDUO	Macchina per caffè espresso PIATTAFORMA ECOLOGICA	Piastra per capelli PIATTAFORMA ECOLOGICA
Formaggio ORGANICO	Macchina per cucire (maglieria, tessitrici) RITIRO SU PRENOTAZIONE	Piastra riscaldante elettrica PIATTAFORMA ECOLOGICA
Forno a gas RITIRO SU PRENOTAZIONE	Macchinina autocomandata PIATTAFORMA ECOLOGICA	Piastrina (singola, cocci) SECCO RESIDUO
Forno elettrico o microonde PIATTAFORMA ECOLOGICA	Macerie di murature (da piccole demolizioni) RITIRO SU PRENOTAZIONE	Piastrine RITIRO SU PRENOTAZIONE
Fotocopiatrice RITIRO SU PRENOTAZIONE	Macinacaffè elettrico PIATTAFORMA ECOLOGICA	Piastrina per zanzare SECCO RESIDUO
Fotografia SECCO RESIDUO	Maglia CONTENITORE TESSILI o SECCO RESIDUO	Piatto di ceramica o porcellana SECCO RESIDUO
Friggitrice elettrica PIATTAFORMA ECOLOGICA	Maglietta SECCO RESIDUO	Piatto di plastica MULTIMATERIALE
Frigorifero RITIRO SU PRENOTAZIONE	Magnetite SECCO RESIDUO	Piatto doccia in ceramica RITIRO SU PRENOTAZIONE
Frullatore PIATTAFORMA ECOLOGICA	Mascherina sanitaria SECCO RESIDUO	Pila esausta CONTENITORE PILE
Frutta ORGANICO	Materasso RITIRO SU PRENOTAZIONE	Pillola CONTENITORE FARMACI
Fustino di cartone per detersivi CARTA E CARTONE	Matita SECCO RESIDUO	Pirofila pirex SECCO RESIDUO
Fustino di plastica con simbolo pericolosità PIATTAFORMA ECOLOGICA	Mattonella di ceramica RITIRO SU PRENOTAZIONE	Piuma animale ORGANICO
	Medicinali (con contenitore, se a contatto) CONTENITORE FARMACI	



# 'EcoVocabolario

**PORTA A PORTA**  
in giorni fissi



organico



carta e cartone



vetro



multimateriale



secco

**PORTA A PORTA**  
servizio a iscrizione



pannolini e pannoloni

**PORTA A PORTA**  
su prenotazione



ingombranti e grandi R.A.E.



verde da giardino

**A CONSEGNA**  
piattaforma ecologica



piccoli R.A.E. e rifiuti pericolosi

**A CONSEGNA**  
contenitori dedicati



abiti dismessi e tessili



pile e farmaci

**QUESTO DOVE DEVO BUTTARLO ... E QUESTO?** Se hai dei dubbi, consulta queste pagine: contengono quasi 700 voci.

Ciascuna di esse è contrassegnata con un quadretto colorato a identificare la categoria merceologica del rifiuto ed è corredata dell'indicazione su come il rifiuto va buttato

Piuma sintetica SECCO RESIDUO	Scolapasta e utensili da cucina in metallo SECCO RESIDUO	Tegame SECCO RESIDUO
Placca di interruttore SECCO RESIDUO	Scolapasta e utensili da cucina in plastica SECCO RESIDUO	Teglia SECCO RESIDUO
Plafoniera RITIRO SU PRENOTAZIONE	Scontrino fiscale SECCO RESIDUO	Telecomando PIATTAFORMA ECOLOGICA
Plastica da imballaggio (grandi quantità) RITIRO SU PRENOTAZIONE	Scopa SECCO RESIDUO	Telefonino PIATTAFORMA ECOLOGICA
Plastica da imballaggio (piccole quantità) MULTIMATERIALE	Scopa elettrica RITIRO SU PRENOTAZIONE	Telefono PIATTAFORMA ECOLOGICA
Pluriball per imballaggio MULTIMATERIALE	Scopino da wc SECCO RESIDUO	Televisore RITIRO SU PRENOTAZIONE
Pneumatico RITIRO SU PRENOTAZIONE	Sdraio RITIRO SU PRENOTAZIONE	Temperino SECCO RESIDUO
Polistirolo (grandi imballi) RITIRO SU PRENOTAZIONE	Secchio di metallo SECCO RESIDUO	Tenda (da campeggio) RITIRO SU PRENOTAZIONE
Polistirolo (piccoli imballi) MULTIMATERIALE	Secchio in plastica SECCO RESIDUO	Tendaggi CONTENITORE TESSILI o SECCO RESIDUO
Poltrona RITIRO SU PRENOTAZIONE	Sedia RITIRO SU PRENOTAZIONE	Termometro digitale PIATTAFORMA ECOLOGICA
Polvere del pavimento SECCO RESIDUO	Sega SECCO RESIDUO	Termosifone da muro RITIRO SU PRENOTAZIONE
Porcellana (oggetti e cocci) SECCO RESIDUO	Sega elettrica RITIRO SU PRENOTAZIONE	Termosifone elettrico RITIRO SU PRENOTAZIONE
Porta RITIRO SU PRENOTAZIONE	Segatura SECCO RESIDUO	Terriccio ORGANICO
Posacenere SECCO RESIDUO	Seggiolino per bambini RITIRO SU PRENOTAZIONE	Tessuto CONTENITORE TESSILI o SECCO RESIDUO
Posata di plastica SECCO RESIDUO	Segreteria telefonica PIATTAFORMA ECOLOGICA	Tetrapak CARTA E CARTONE
Posata metallica SECCO RESIDUO	Semi ORGANICO	The ORGANICO
Potatura del giardino (grandi quantità) RITIRO SU PRENOTAZIONE	Serramento RITIRO SU PRENOTAZIONE	Timbro SECCO RESIDUO
Potatura del giardino (piccole quantità) ORGANICO	Sfalcio di erba del giardino (grandi quantità) RITIRO SU PRENOTAZIONE	Tintura (contenitore compreso) CONTENITORE FARMACI
Preservativo SECCO RESIDUO	Sfalcio di erba del giardino (piccole quantità) ORGANICO	Toner per stampanti PIATTAFORMA ECOLOGICA
Prodotti in gomma (tubi, oggetti vari...) SECCO RESIDUO	Shopper di carta CARTA E CARTONE	Torsolo ORGANICO
Profilattico SECCO RESIDUO	Shopper di plastica MULTIMATERIALE	Tostapane PIATTAFORMA ECOLOGICA
Proiettore video PIATTAFORMA ECOLOGICA	Shopper di tessuto CONTENITORE TESSILI o SECCO RESIDUO	Tovaglia-tovaglietta di plastica o plastificata SECCO RESIDUO
Quaderno CARTA E CARTONE	Sigaretta SECCO RESIDUO	Tovaglia-tovaglietta di tessuto CONTENITORE TESSILI o SECCO RESIDUO
Quadro (grande) RITIRO SU PRENOTAZIONE	Siringa (con ago ben ricoperto) SECCO RESIDUO	Tovaglietta di carta non plastificata ORGANICO
Quadro (piccolo) SECCO RESIDUO	Slip SECCO RESIDUO	Tovagliolo di carta ORGANICO
Racchetta da tennis SECCO RESIDUO	Smartphone PIATTAFORMA ECOLOGICA	Trapano PIATTAFORMA ECOLOGICA
Radiatore elettrico RITIRO SU PRENOTAZIONE	Sottovaso SECCO RESIDUO	Trenino elettrico PIATTAFORMA ECOLOGICA
Radiatore non elettrico RITIRO SU PRENOTAZIONE	Spago alimentare ORGANICO	Trucco (cosmetico) SECCO RESIDUO
Radio PIATTAFORMA ECOLOGICA	Spago da pacchi SECCO RESIDUO	Trucioli di legno non trattato ORGANICO
Radiografia medica (lastra) SECCO RESIDUO	Spargifiamma (da cucina) SECCO RESIDUO	Trucioli di legno trattato SECCO RESIDUO
Rafia SECCO RESIDUO	Spazzola SECCO RESIDUO	Tubetto del dentifricio (o tempera), non vuoto SECCO RESIDUO
Ramaglie RITIRO SU PRENOTAZIONE	Spazzolino da denti SECCO RESIDUO	Tubetto del dentifricio (o tempera), vuoto MULTIMATERIALE
Rasoio elettrico PIATTAFORMA ECOLOGICA	Spazzolino da denti elettrico PIATTAFORMA ECOLOGICA	Tubo catodico RITIRO SU PRENOTAZIONE
Rasoio usa e getta SECCO RESIDUO	Specchio (grande) RITIRO SU PRENOTAZIONE	Tubo da giardinaggio SECCO RESIDUO
Reggetta in plastica per legature MULTIMATERIALE	Specchio (piccolo o cocci) SECCO RESIDUO	Tubo di gomma SECCO RESIDUO
Reggiseni SECCO RESIDUO	Spugna SECCO RESIDUO	Uncinetto SECCO RESIDUO
Registratore di cassa PIATTAFORMA ECOLOGICA	Stampa pubblicitaria CARTA E CARTONE	Uovo marcio ORGANICO
Registratore Hi-Fi PIATTAFORMA ECOLOGICA	Stampante RITIRO SU PRENOTAZIONE	Utensile elettrico PIATTAFORMA ECOLOGICA
Resti di cibo ORGANICO	Stampo di silicone da cucina SECCO RESIDUO	Utensile piccolo (cacciavite, pinza o simile) SECCO RESIDUO
Rete in ferro per letto RITIRO SU PRENOTAZIONE	Stecchino di legno del ghiaccio ORGANICO	Valigia RITIRO SU PRENOTAZIONE
Rete per alimenti (agrumi, cipolle, patate) MULTIMATERIALE	Stendipanni RITIRO SU PRENOTAZIONE	Vasca da bagno RITIRO SU PRENOTAZIONE
Retina per frutta e verdura MULTIMATERIALE	Stereo (impianto musicale) PIATTAFORMA ECOLOGICA	Vasca in ceramica RITIRO SU PRENOTAZIONE
Righello SECCO RESIDUO	Stoffa CONTENITORE TESSILI o SECCO RESIDUO	Vasca in metallo RITIRO SU PRENOTAZIONE
Ringhiera RITIRO SU PRENOTAZIONE	Stoviglia in metallo SECCO RESIDUO	Vaschetta sagomata di alluminio MULTIMATERIALE
Riso avariato ORGANICO	Stoviglia in vetro o pirex SECCO RESIDUO	Vaschetta sagomata di plastica o di polistirolo MULTIMATERIALE
Rivista CARTA E CARTONE	Straccio CONTENITORE TESSILI o SECCO RESIDUO	Vaschetta sagomata in cartoncino (uova) CARTA E CARTONE
Rubinetteria RITIRO SU PRENOTAZIONE	Strumento musicale elettrico/elettronico RITIRO SU PRENOTAZIONE	Vaschetta sagomata sporca SECCO RESIDUO
Rullino fotografico SECCO RESIDUO	Strumento musicale tradizionale RITIRO SU PRENOTAZIONE	Vasetto di metallo MULTIMATERIALE
Sacchetto dell'aspirapolvere SECCO RESIDUO	Stufa a gas RITIRO SU PRENOTAZIONE	Vasetto di plastica MULTIMATERIALE
Sacchetto di carta CARTA E CARTONE	Stufa elettrica RITIRO SU PRENOTAZIONE	Vasetto di vetro VETRO
Sacchetto di plastica MULTIMATERIALE	Stuzzicadenti di legno ORGANICO	Vaso da vivaio in plastica MULTIMATERIALE
Sacchetto per congelatore MULTIMATERIALE	Stuzzicadenti di plastica SECCO RESIDUO	Vaso di ceramica, coccio, cristallo o metallo SECCO RESIDUO
Sacco di carta CARTA E CARTONE	Sughero (componente di arredo) RITIRO SU PRENOTAZIONE	Vaso di vetro VETRO
Sacco di iuta SECCO RESIDUO	Sughero (tappo) ORGANICO	Ventilatore PIATTAFORMA ECOLOGICA
Sacco di plastica MULTIMATERIALE	Sveglia elettrica/elettronica PIATTAFORMA ECOLOGICA	Verdura di sbarrazzo ORGANICO
Saldatore elettrico PIATTAFORMA ECOLOGICA	Sveglia tradizionale (non elettrica) SECCO RESIDUO	Vernice, contenitore con simbolo pericolosità PIATTAFORMA ECOLOGICA
Salviettina umidificata SECCO RESIDUO	Tabulato di carta CARTA E CARTONE	Vernice, contenitore senza simbolo pericolosità MULTIMATERIALE
Sanitario in ceramica RITIRO SU PRENOTAZIONE	Tagliaerba a benzina PIATTAFORMA ECOLOGICA	Vestito CONTENITORE TESSILI o SECCO RESIDUO
Saponetta SECCO RESIDUO	Tagliaerba elettrico RITIRO SU PRENOTAZIONE	Vetro (contenitori) VETRO
Scaffale RITIRO SU PRENOTAZIONE	Tagliere di legno RITIRO SU PRENOTAZIONE	Vetro (lastre, grandi oggetti) RITIRO SU PRENOTAZIONE
Scaldabagno RITIRO SU PRENOTAZIONE	Tagliere di plastica SECCO RESIDUO	Videocamera PIATTAFORMA ECOLOGICA
Scarpe CONTENITORE TESSILI o SECCO RESIDUO	Tampone per timbri SECCO RESIDUO	Videocassetta SECCO RESIDUO
Scarponi CONTENITORE TESSILI o SECCO RESIDUO	Tanica (con simbolo pericolosità) PIATTAFORMA ECOLOGICA	Videoproiettore PIATTAFORMA ECOLOGICA
Scarponi da sci SECCO RESIDUO	Tanica (in plastica, senza simbolo pericolosità) MULTIMATERIALE	Videoregistratore PIATTAFORMA ECOLOGICA
Scarti di cibo ORGANICO	Tanica (metallica, senza simbolo pericolosità) MULTIMATERIALE	Vite metallica SECCO RESIDUO
Scatola di cartone o cartoncino CARTA E CARTONE	Tapparella RITIRO SU PRENOTAZIONE	Volantino CARTA E CARTONE
Scatola di metallo MULTIMATERIALE	Tappettino antiscivolo SECCO RESIDUO	Water (WC) RITIRO SU PRENOTAZIONE
Scatola in cartone CARTA E CARTONE	Tappezeria RITIRO SU PRENOTAZIONE	Zaino CONTENITORE TESSILI o SECCO RESIDUO
Scatola per confezionamento in plastica MULTIMATERIALE	Tappo a corona MULTIMATERIALE	Zanzariera RITIRO SU PRENOTAZIONE
Scatoletta metallica per cibo (pelati, tonno) MULTIMATERIALE	Tappo di alluminio MULTIMATERIALE	Zerbino SECCO RESIDUO
Scheda telefonica o magnetica SECCO RESIDUO	Tappo di plastica MULTIMATERIALE	
Schermo del computer PIATTAFORMA ECOLOGICA	Tappo di sughero ORGANICO	
Schiaccianoci SECCO RESIDUO	Tastiera PIATTAFORMA ECOLOGICA	
Schiacciapate SECCO RESIDUO	Tavoletta del wc SECCO RESIDUO	
Sci RITIRO SU PRENOTAZIONE	Tavolo RITIRO SU PRENOTAZIONE	
Sciarpa CONTENITORE TESSILI o SECCO RESIDUO	Tazzina in ceramica o porcellana SECCO RESIDUO	



Comune di  
Tocco da Casauria



**ambiente** s.p.a.  
presente sostenibile



**085 430 82 84 e 345 948 20 35**

attivi dal lunedì al venerdì, dalle ore 9:00 alle 12:30 e dalle 14:30 alle 17:30



**prenotazioni@ambientespa.net**



**ambientespa.net**